

Polizia Città di Locarno
Regione VI

Sicurezza di prossimità a Cugnasco Gerra





Polizia Città di Locarno
Regione VI

Temi

- **Definizione concetto di Prossimità**
- **Le 9P della Community Policing**
- **Inciviltà più frequenti**
- **Criticità rilevate**
- **Organizzazione (gruppo di riferimento)**
- **Compiti prioritari di prossimità**
- **Filmato dell' APCTi**
- **Domande**



Polizia Città di Locarno
Regione VI

Polizia di prossimità

Si tratta di un processo che considera le aspettative della popolazione e che affronta, con spirito di servizio a livello locale, i problemi di sicurezza generati dalla piccola delinquenza, dalle inciviltà, dalla paura del crimine. L'obiettivo è di rispondere a queste sollecitazioni quotidiane della popolazione attraverso soluzioni adatte e durevoli.



• Le 9 P della Community policing*



1) FILOSOFIA

- Una filosofia che crede in una polizia completa, reattiva e proattiva, capace di coinvolgere la comunità nella soluzione dei problemi.



2) PERSONALIZZATA

- Ad una comunità è attribuito un proprio agente, di cui si conosce il nome. Non c'è più anonimato tra il poliziotto e la gente.



3) REATTIVITA'

- La Community policing resta focalizzata sull'applicazione delle leggi. L'agente risponde alle chiamate.



Polizia Città di Locarno
Regione VI



4) PATTUGLIA

- L'agente cammina e pattuglia tra la gente; l'autoveicolo è abbandonato per favorire il contatto.



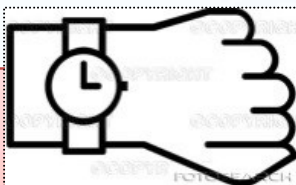
5) PERMANENZA

- All'agente è assegnata un'area ben definita, per avere il tempo di sviluppare conoscenze personali.



6) POSIZIONE

- Gli agenti sono decentralizzati sul territorio, per favorire la vicinanza con la popolazione. Il quartiere o il paese sono le aree di riferimento.



7) PROATTIVO

- Studio dei fatti, per agire in anticipo, prima che i problemi occorran.



9) RISOLUZIONE DI PROBLEMI

- La missione è focalizzata sulla qualità dei risultati (capacità di risolvere i problemi), piuttosto che sulla loro quantità (es: contravvenzioni staccate).



8) PARTENARIATO

- Incoraggiare un rapporto di collaborazione con la popolazione, basato sulla reciproca fiducia, rispetto e supporto.



Polizia Città di Locarno
Regione VI

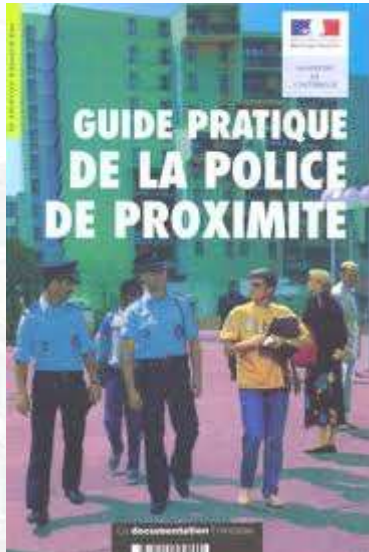
La polizia è la gente e la gente è la polizia”

Sir Robert Peel
(1788–1850)





Polizia Città di Locarno
Regione VI



Inciviltà

Disturbi, disordini legati alla vita quotidiana che non hanno sempre una qualifica penale e che suscitano un forte sentimento d'insicurezza.

Fonte: Guide pratique de la police de proximité, La Documentation française, Paris, 2000



Polizia Città di Locarno
Regione VI

Inciviltà ricorrenti



Degrado fisico

- Case abbandonate e fatiscenti
- Cattiva manutenzione dell'arredo urbano
- Danneggiamenti
- Sporczia, spazzatura abbandonata, discariche abusive
- Graffiti
- Veicoli abbandonati



Inciviltà ricorrenti

Degrado sociale



- Raduni giovanili molesti, schiamazzi
- Forme di povertà, accattonaggio, vagabondaggio
- Ubriachezze, tossicodipendenze
- Liti familiari
- Prostituzione di strada
- Aggressività nei rapporti sociali



Polizia Città di Locarno
Regione VI

Per essere efficace, la polizia deve saper lavorare non solo con i partner istituzionali, con i quali maggiormente interagisce, ma anche con altri e vari attori della società civile.



Polizia Città di Locarno
Regione VI

Quando i cittadini non sono, o non si sentono sicuri a causa della criminalità comune, del disordine o del degrado, chi per primo deve raccogliere la sfida è, solitamente, l'Autorità locale.



Polizia Città di Locarno
Regione VI

*Le Autorità di polizia comunali
sostengono un modello di sicurezza
basato, per natura, sull'effettiva
nozione di polizia di prossimità.*



Polizia Città di Locarno
Regione VI

- **“Nonostante i decenni dalla sua introduzione, la polizia di prossimità [community policing] rimane ancora l’innovazione più importante della polizia oggi giorno.”**

James FORMAN Jr (2004)



Polizia Città di Locarno
Regione VI

Compiti prioritari di Prossimità

- **Verifiche puntuali per l'UCA** (residenze abusive, ecc.)
- **Coadiuvare l'UTC per questioni relative alla viabilità** (proposte polizia)
- **Collaborare con gli enti sociali preposti** (Serv. Sociali, ARP, ecc.)
- **Consegna atti** (PE, sequestri targhe, accompagnamenti forzati, ecc.)
- **Pattugliamento pedestre e in bicicletta preventivo con obiettivi di controllo** (scuole, parchi, EP, commerci, ecc.)
- **Contatto con associazioni** di quartiere, sportive, giovanili, ecc.
- **Servizio anziani soli**
- **Contatti regolari con i responsabili degli istituti scolastici**
- **Controllo traffico fermo** (multe) e **controlli radar**



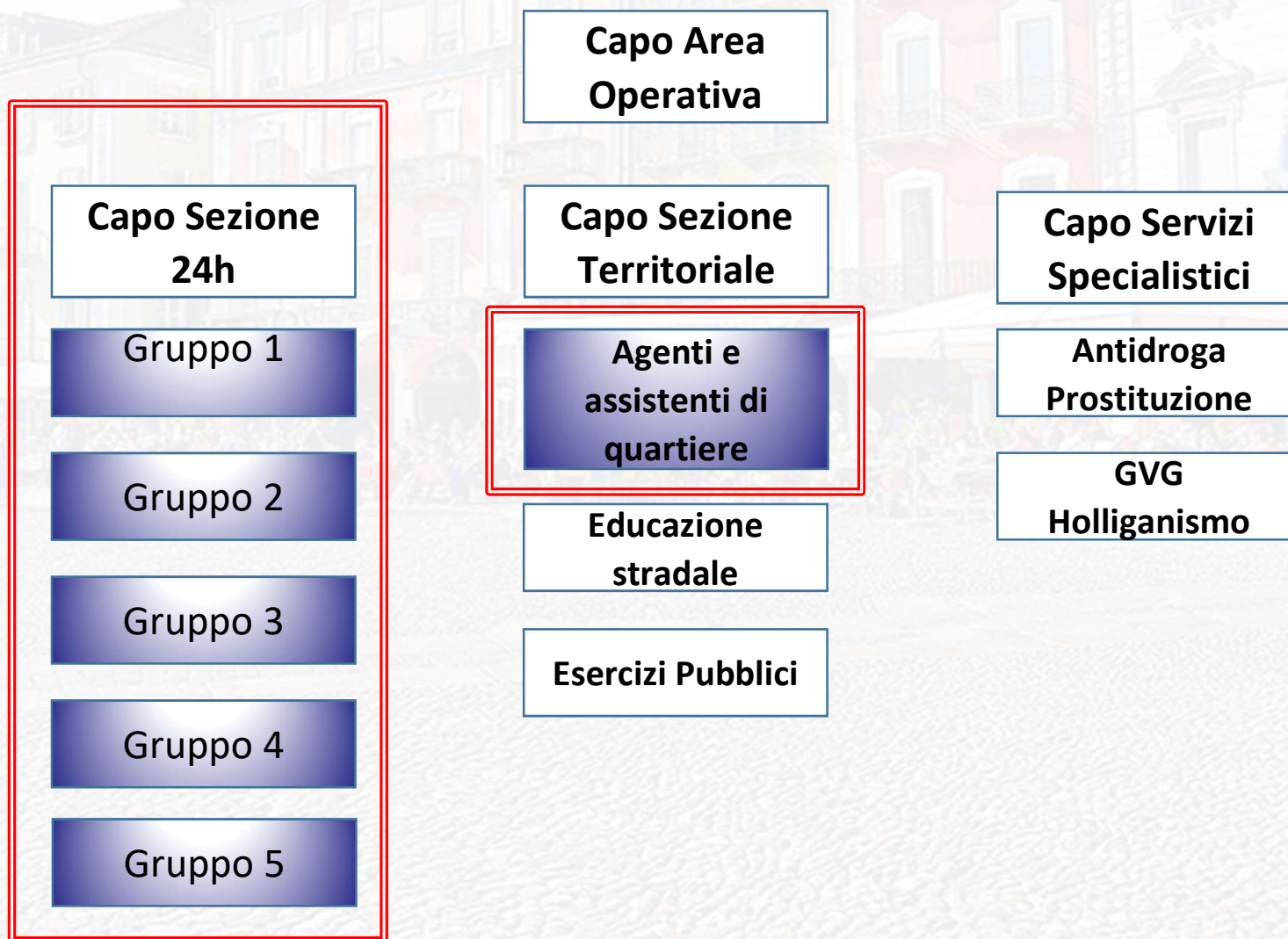
Polizia Città di Locarno
Regione VI

Criticità rilevate

- **Problematiche legate ai parcheggi**
- **Liti familiari e di vicinato**
- **Assembramenti serali**
- **Viabilità**
- **Esercizi pubblici**



Organizzazione





Polizia Città di Locarno
Regione VI

Recapiti dal 01.01.2022

- **Polizia Città di Locarno: 091 756 33 11**
- **Email: polizia.comunale@locarno.ch**
- **Sito: www.locarno.ch/it/polizia-comunale**
- **In caso d'urgenza: 117**



Polizia Città di Locarno
Regione VI

Promo Polcom 2018 on Vimeo



