



Comune di Cugnasco-Gerra

INFORMATIVA RACCOLTA RIFIUTI 2026

RIPRESA NOVITÀ IN VIGORE DAL 1° GENNAIO 2025

RACCOLTA PLASTICHE DOMESTICHE

Si ricorda di depositare i Sammelsack unicamente nelle apposite benne ubicate presso i punti di raccolta principali di Cugnasco e Gerra Piano.

CENTRALIZZAZIONE RACCOLTA POLISTIROLO (SAGEX)

Il polistirolo (Sagex) invece potrà essere depositato unicamente presso il magazzino comunale situato nel punto di raccolta principale di Gerra Piano.

VISUALIZZA
UBICAZIONE BENNE E
MAGAZZINO



CALENDARIO GIORNATE 2026

RIFIUTI SPECIALI



Sedime ex Osteria Barera a Gerra Piano, **dalle ore 10:00 alle ore 11:30**

lunedì 11 **MAGGIO** mercoledì 21 **OTTOBRE**

INGOMBRANTI, SCAMBIO DELL'USATO E CAFFÈ RIPARAZIONE



Piazza del Centro a Gerra Piano, **dalle 07:30 alle 18:00 ca.**

Caffè riparazione **dalle ore 09:00 alle ore 16:00**

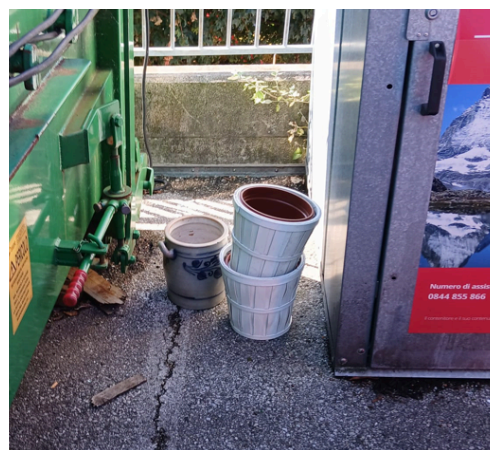
martedì 24 **FEBBRAIO** martedì 25 **AGOSTO**
martedì 21 **APRILE** martedì 20 **OTTOBRE**
martedì 23 **GIUGNO** martedì 1° **DICEMBRE**

INFRAZIONI IN AMBITO RACCOLTA RIFIUTI

Purtroppo la squadra esterna comunale, che gestisce i punti di raccolta rifiuti, segnala regolarmente delle infrazioni al Regolamento comunale sui rifiuti.

La videosorveglianza permette di risalire alla persona responsabile e di emettere multe amministrative, una conseguenza certo spiacevole ma inevitabile. **A titolo informativo si comunica che nel corso del 2025 sono state emesse 37 multe.**

A tal proposito si ricorda dunque che è severamente vietato depositare qualsiasi tipo di rifiuto al di fuori dei contenitori ufficiali. **Qualora i contenitori desiderati non fossero utilizzabili, vi invitiamo ad usufruire degli altri contenitori presenti nelle altre piazze di raccolta (Cugnasco, Gerra Piano e Agarone).**



La gestione dei rifiuti richiede la collaborazione di tutta la popolazione. In questo modo le piazze di raccolta rimangono ordinate e lo smaltimento o il riciclaggio dei vari tipi di rifiuti avviene nel modo più corretto, a beneficio dell'ambiente, delle finanze del Comune e della Cittadinanza.

OGGETTI INGOMBRANTI E SCAMBIO DELL'USATO

Raccolta, nelle date previste, presso la Piazza del Centro a Gerra Piano.
Consegnare gli oggetti suddivisi per tipologia:



FERRO



LEGNO



MISTO

Arrivare con il materiale già separato permetterà di diminuire i tempi di attesa e una riduzione dei costi di smaltimento.

Ciò che viene depositato nel contenitore del misto sarà trasportato al termovalorizzatore dove verrà ulteriormente trattato. Il materiale non riciclabile sarà bruciato: questo ha un costo elevato e contribuisce all'inquinamento ambientale.

Ammesso: rifiuti provenienti da economie domestiche come legno, ferro, alluminio, apparecchi elettrici di piccole dimensioni e molto vecchi (per i quali al momento dell'acquisto non era in vigore la tassa di smaltimento anticipata).

Non ammesso: apparecchi elettrici di grandi dimensioni e di recente fabbricazione (da consegnare presso un rivenditore), plastiche domestiche, sacchi contenenti materiali non identificabili, rifiuti non domestici (porte, finestre, piastrelle, mattoni, pallet, bidoni, reti di recinzione, ...).

Gli oggetti ancora in buono stato possono invece trovare nuova vita. Vanno quindi consegnati ai volontari dell'Associazione consumatrici e consumatori della Svizzera italiana (ACSI).



CAFFÈ RIPARAZIONE

Con il Caffè riparazione si vuole andare a combattere lo spreco di risorse e l'aumento di rifiuti offrendo la possibilità di riparare oggetti o piccoli elettrodomestici che non funzionano più.



- Una riparazione costa max. CHF 10.- per 15 minuti (o meno in proporzione);
- I costi dei pezzi di ricambio non sono inclusi nella tariffa oraria;
- Prima di iniziare il lavoro il "riparatore" verifica la possibilità di una riparazione e stima il costo/tempo.

Responsabile del servizio: **Signor Leone Lorenzo / 079 685 85 92.**

VERDE

Raccolta presso la piazza del verde in Via Isola a Cugnasco.

Ammesso: erba, foglie e piccoli rami.

Non ammesso: scarti da cucina, plastiche, vetro, sassi, tronchi d'albero, ...

Per maggiori informazioni: www.cugnasco-gerra.ch/rifiuti



CONTENIMENTO DELLA PALMA DI FORTUNE - Cosa si può fare?

Impedisci la dispersione dei semi:

- Togliere le infiorescenze **gialle** primaverili e compostarle;
- Togliere i frutti **blu scuro** autunnali e smaltirli mediante sacco ufficiale RSU.

Eliminazione:

- Rimozione della pianta tramite un taglio alla base e l'estirpazione delle giovani piantine cresciute nei dintorni.

Ulteriori informazioni sulle piante invasive: www.ti.ch/neofite
www.infoflora.ch/it/neofite



PUNTI DI RACCOLTA

	CUGNASCO						GERRA PIANO	AGARONE	
	Via Mondelle	Via alle Campagne	Via Valletta	Via Chiosso	Via Isola / Via Locarno	Via Isola	Via Centrale	Via Agarone	Via Roccolo
Carta									
Vetro									
PET									
RSU									
ALU									
Tessili									
Polistirolo							SAGEX		
Plastiche domestiche									
Verde									